

LEGENDA

- granicz działek
- zakres aktualizacji mapy
- istniejące słupy energetyczne
- istniejący wodociąg
- istniejąca teletechnika
- istniejąca kanalizacja sanitar
- istniejąca linia energetyczna kablowa
- projektowana energetyczna linia kablowa oświetlenia ulicznego
- projektowane słupy oświetleniowe
- projektowana nawierzchnia bitumiczna jezdni
- projektowane pobocze tłucznio
- projektowany krawężnik betonowy na ławie z oporem
- projektowany krawężnik betonowy najazdowy
- zagrożenie zalewania - prawdopodobieństwo Q1%
- zagrożenie zalewania - prawdopodobieństwo Q10%

PROJEKTOWANIE I NADZORY MIECZYSLAW BŁAJDA

47-430 Rudy, ul. Kozielecka 1A
tel. 506-412-225, e-mail: mieczyslawblajda@gmail.com

Nazwa Opracowania: PROJEKT BUDOWLANO-WYKONAWCZY

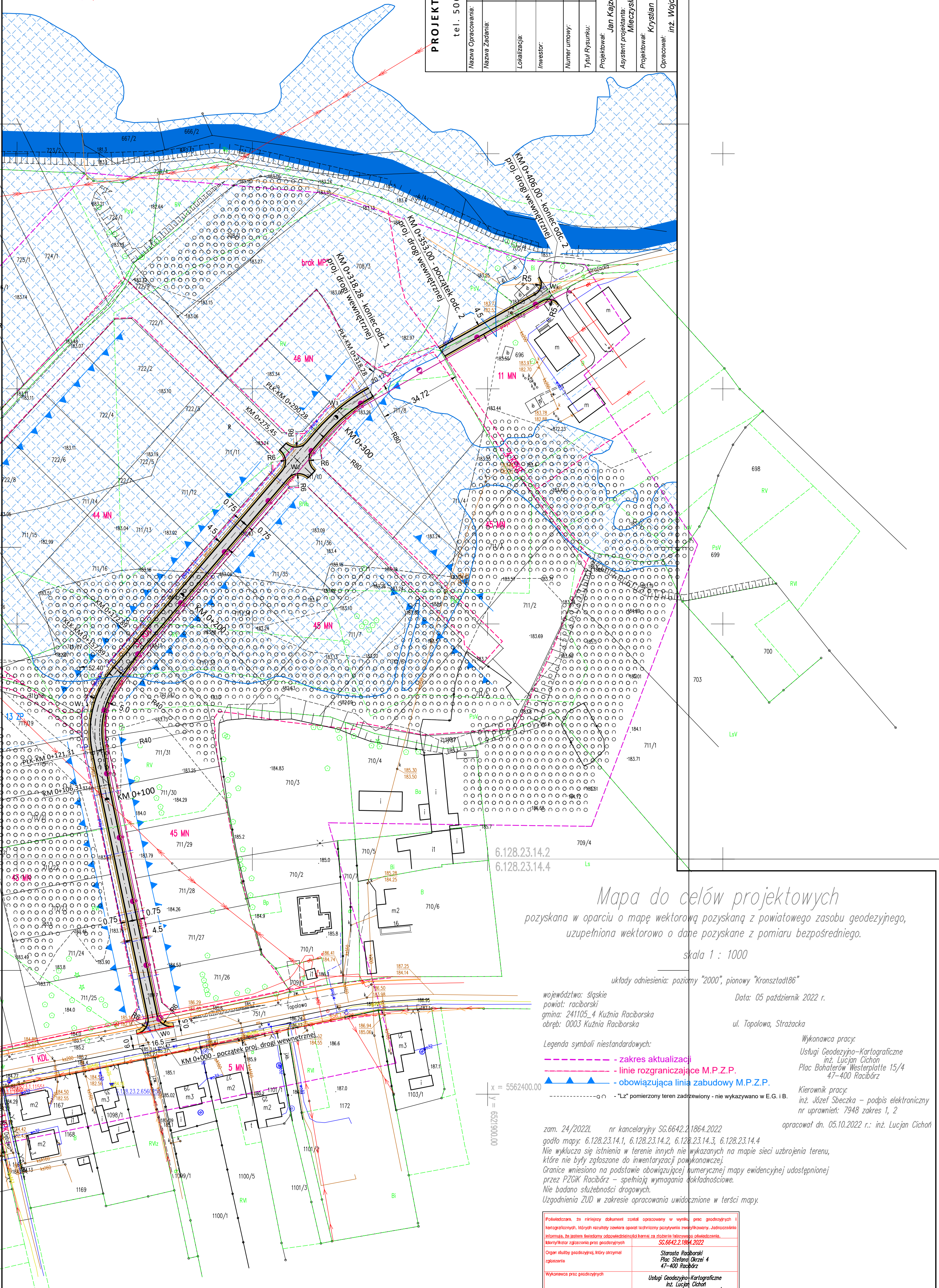
Nazwa Zadania: Budowa drogi gminnej wewnętrznej wraz z budową oświetlenia ulicznego na dz. nr 751, 711/10, 711/8, 696

Lokalizacja: powiat raciborski, Gmina Kuźnia Raciborska, miejscowość Kuźnia Raciborska

Inwestor: GMINA KUŹNIA RACIBORSKA
47-420 Kuźnia Raciborska, ul. Słowackiego 4

Numer umowy: Nr IB 7011.14.2020 z dnia 02.11.2020 r.

Plan zagospodarowania terenu				Skala:	1:1 000
Projektował:	Jan Kajzerek	Uprawnienia:	290/90	Nr rysunku:	Data:
Asystent projektanta:	Mieczysław Błajda	Uprawnienia:	460/88	12	
Projektował:	Krzysztof Tomala	Uprawnienia:	247/02		
Opracował:	inż. Wojciech Błajda	Uprawnienia:	---		



Mapa do celów projektowych
pozyskana w oparciu o mapę wektorową pozyskaną z powiatowego zasobu geodezyjnego,
uzupełniona wektorowo o dane pozyskane z pomiaru bezpośredniego.

skala 1 : 1000

układy odniesienia: poziomy "2000", pionowy "Kronsztadt86"

Data: 05 październik 2022 r.

ul. Topolowa, Strazacka

Wykonawca pracy:

Usługi Geodezyjno-Kartograficzne
inż. Lucjan Cichoń
Plac Bohaterów Westerplatte 15/4
47-400 Racibórz

Kierownik pracy:

inż. Józef Słeczka – podpis elektroniczny
nr uprawnień: 7948 zakres 1, 2

opracował dn. 05.10.2022 r.: inż. Lucjan Cichoń

województwo: śląskie
powiat: raciborski
gmina: 241105_4 Kuźnia Raciborska
obręb: 0003 Kuźnia Raciborska

Legenda symboli niestandardowych:

- zakres aktualizacji
- linie rozgraniczające M.P.Z.P.
- obowiązująca linia zabudowy M.P.Z.P.
- "L2" pomierzony teren zadrzewiony - nie wykazywano w E.G. i B.

zam. 24/2022L nr kancelaryjny SG.6642.21864.2022
godło mapy: 6.128.23.14.1, 6.128.23.14.2, 6.128.23.14.3, 6.128.23.14.4
Nie wyklucza się istnienia w terenie innych nie wykazanych na mapie sieci uzbrojenia terenu,
które nie były zgłoszone do inwentaryzacji powykonalowej.
Granice wniesiono na podstawie obowiązującej numerycznej mapy ewidencyjnej udostępnionej
przez PZGiK Racibórz – spełniają wymagania dokładnościowe.
Nie badano służebności drogowych.
Uzgodnienia ZUD w zakresie opracowania uwidocznione w treści mapy.

Potwierdza, że niniejszy dokument został opracowany w wyniku prac geodezyjnych i kartograficznych, których rezultaty zawiera opisanie techniczne powyższej ewidencji. Jednocześnie informuje, że jest świadomy odpowiedzialności karnej za złożenie fałszywego oświadczenia.	
Identyfikator zgłoszenia prac geodezyjnych	
SG.6642.21864.2022	
Organ służby geodezyjnej, który otrzymał zgłoszenie	Starosta Raciborski Plac Stefana Okrzei 4 47-400 Racibórz
Wykonawca prac geodezyjnych	Usługi Geodezyjno-Kartograficzne inż. Lucjan Cichoń Plac Bohaterów Westerplatte 15/4 47-400 Racibórz
Nr oraz data sporządzenia dokumentu	P.2411.2022.1685 z dnia 10.10.2022 r.
zawierający: wynik pomiarów i ewidencje	inż. Józef Słeczka nr uprawnień 7948
linia i nazwisko oraz nr uprawnień	
zawodowych kierownika prac	